

Perfil CIMVU

100mm

100mm

100mm

100mm

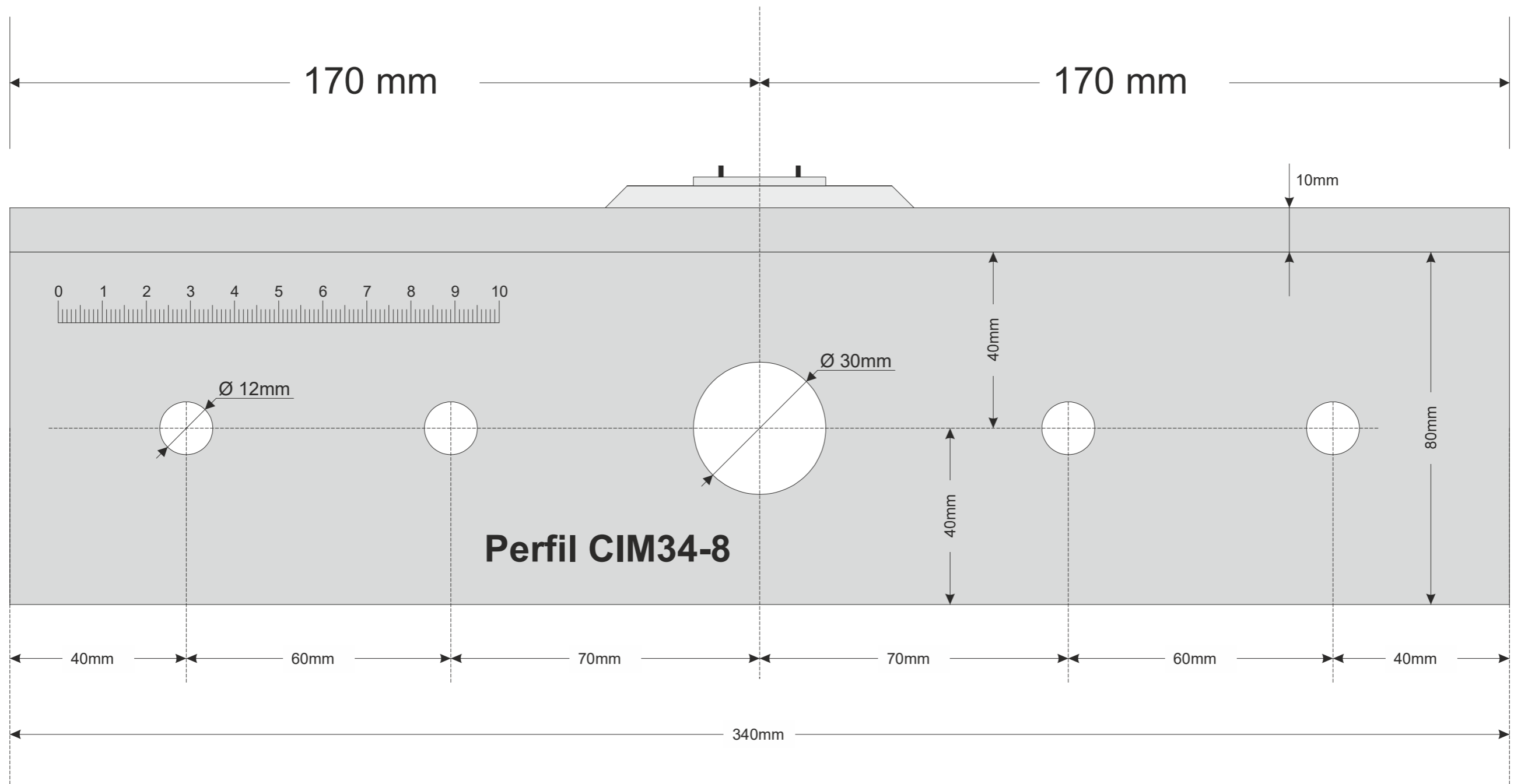
400mm

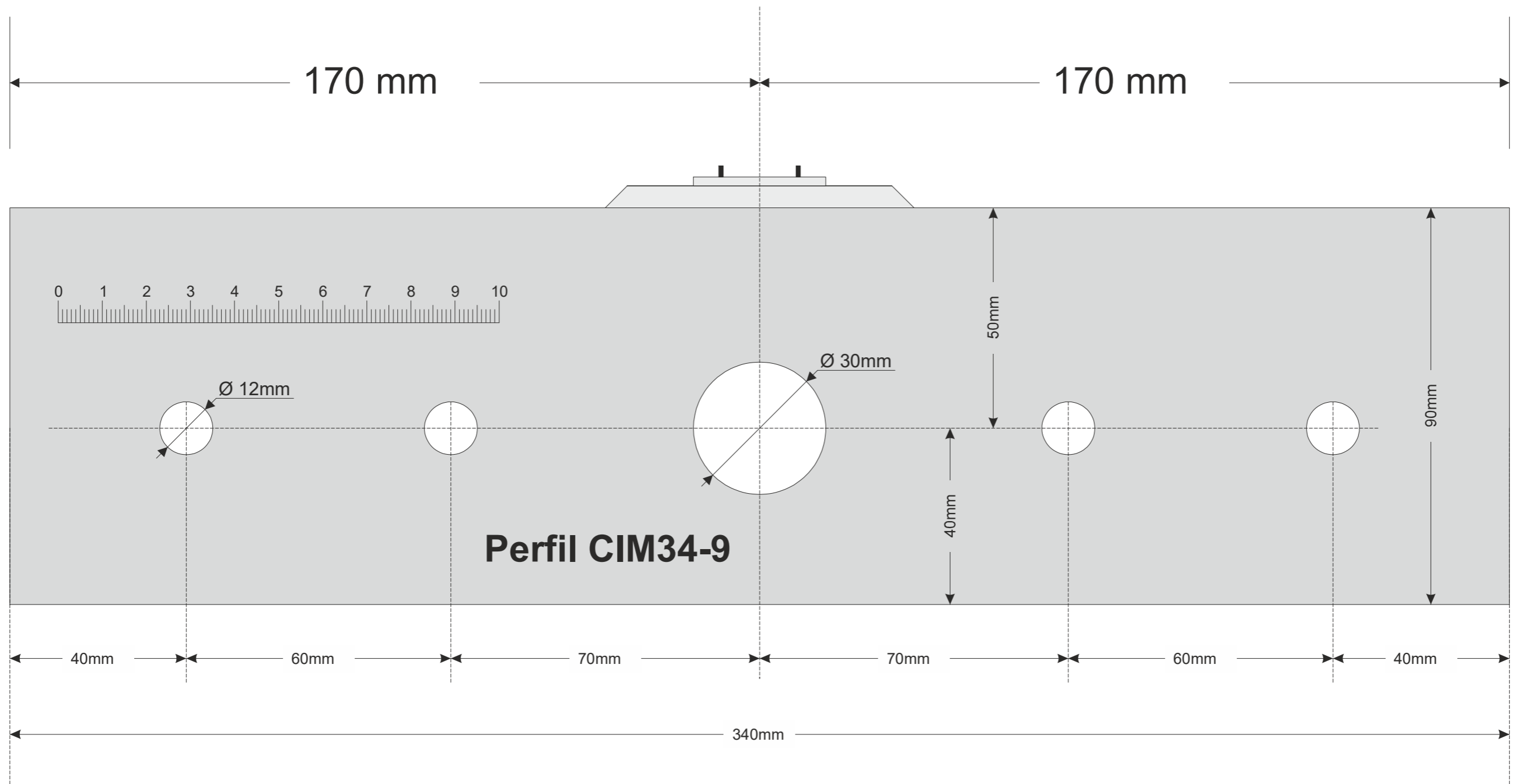
40mm

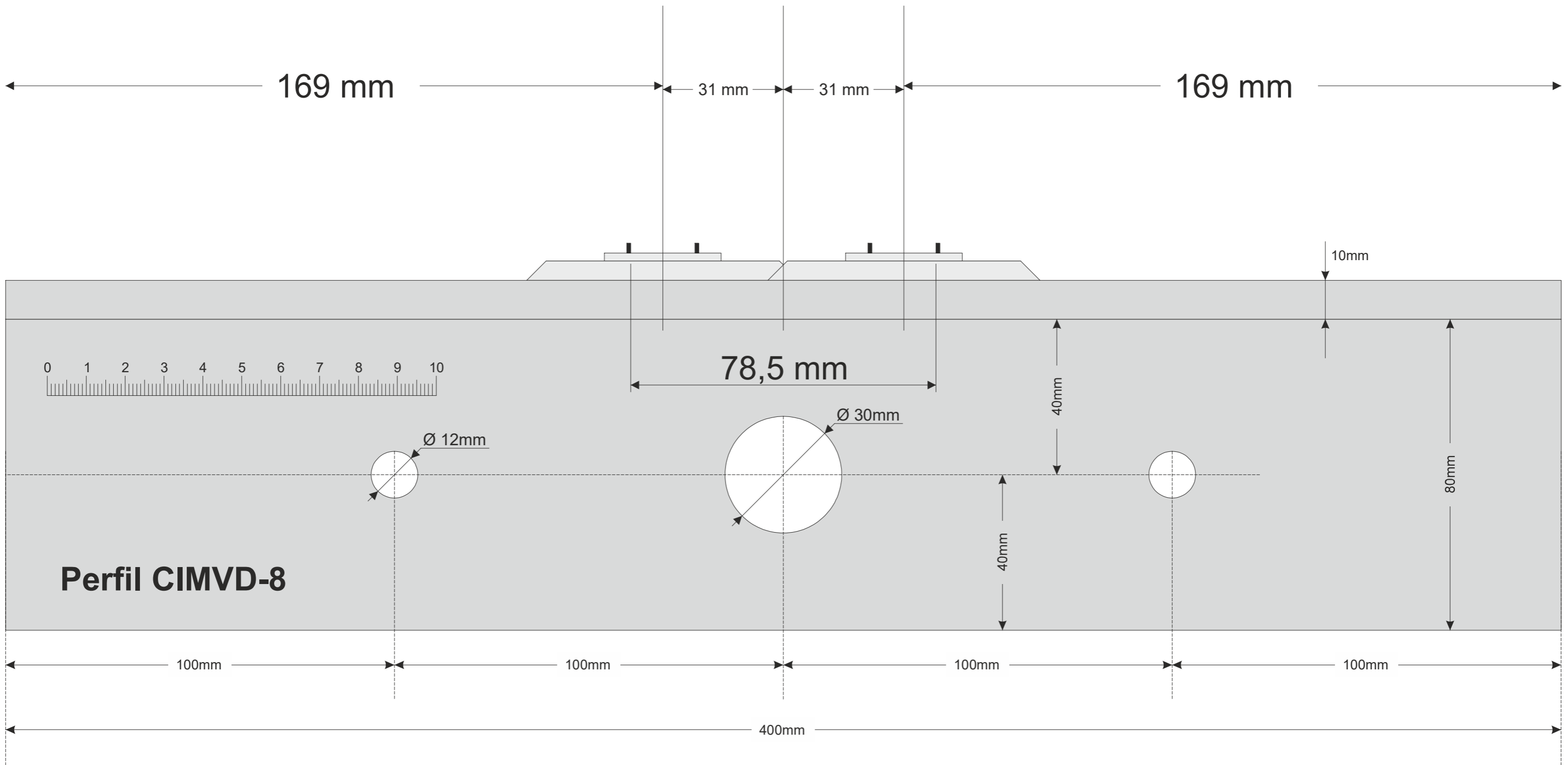
169 mm

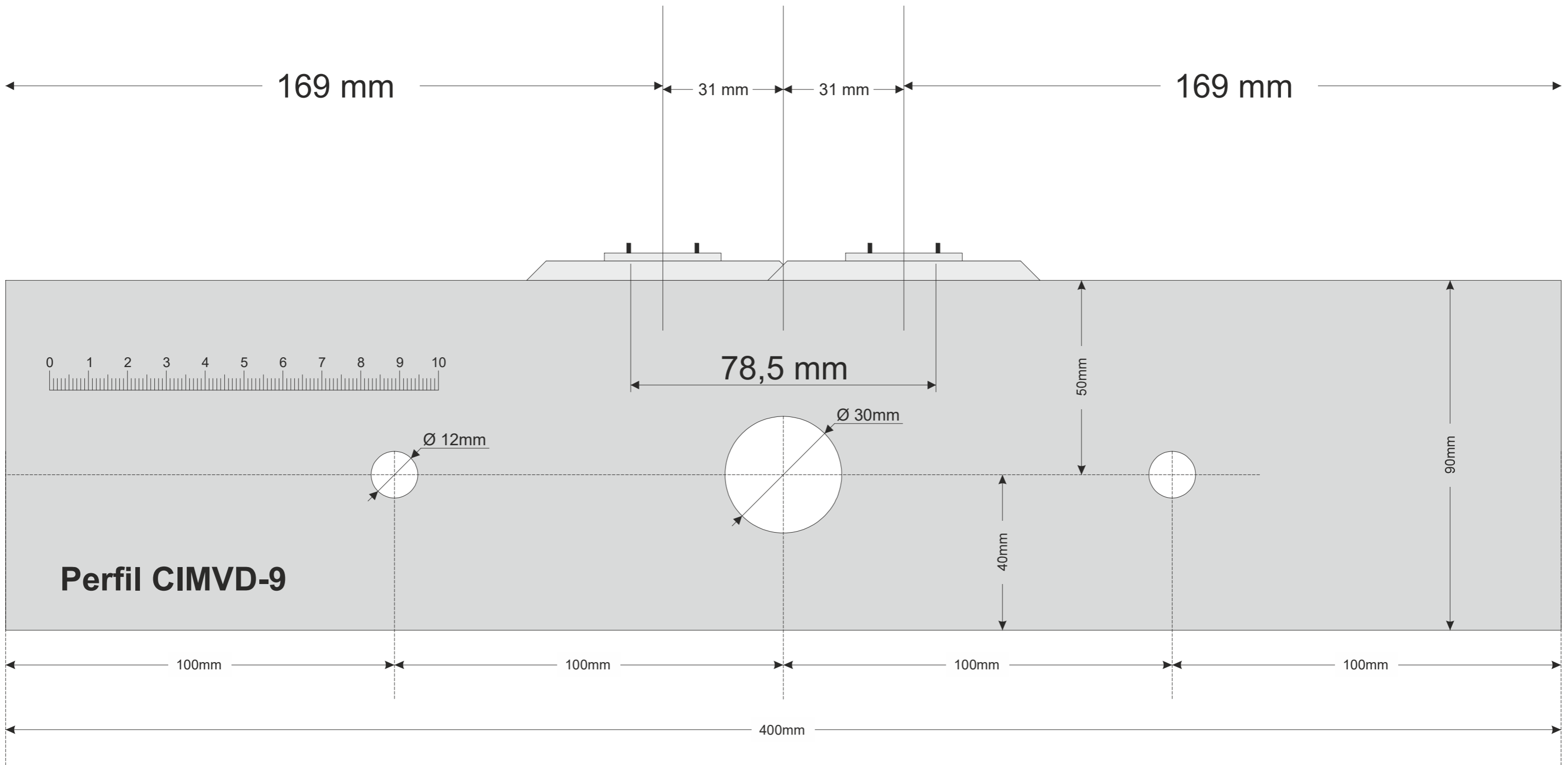
$\varnothing 12\text{mm}$

$\varnothing 30\text{mm}$

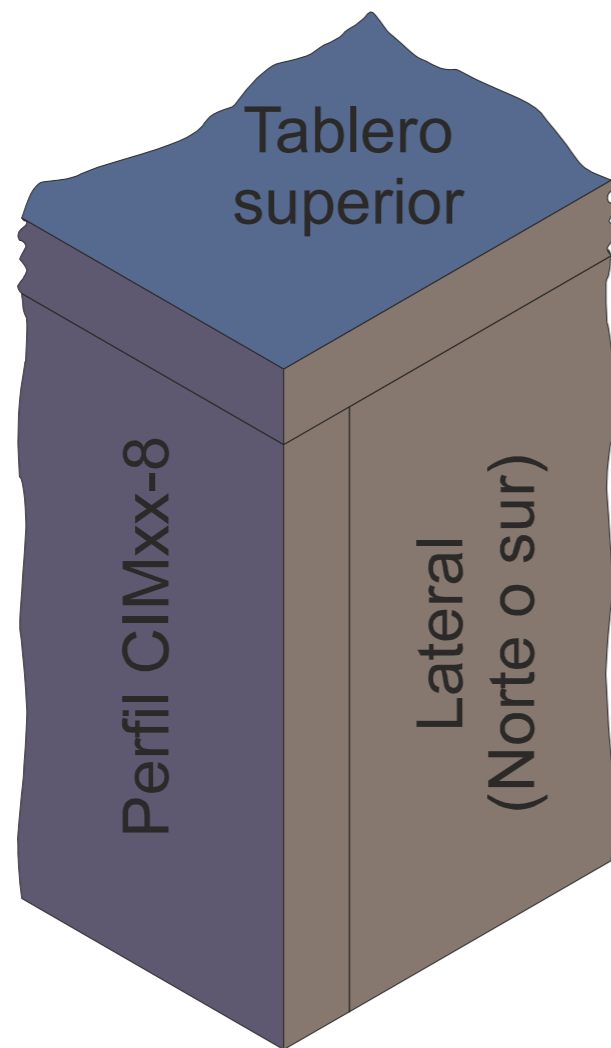






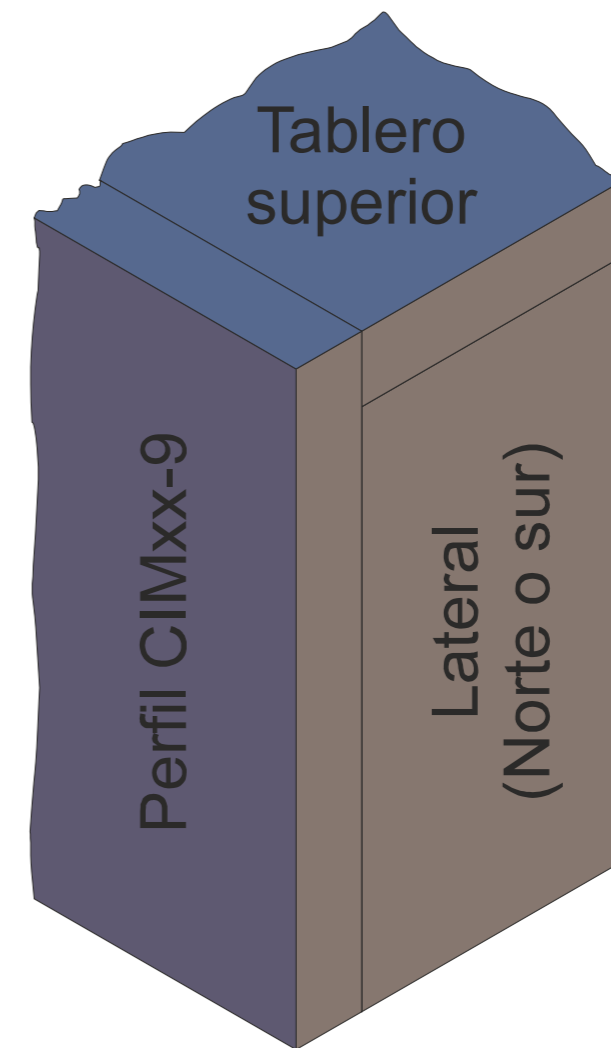


Montagem na qual um retângulo é feito com os perfis e os lados e acima dele é colocada uma placa de 1 cm de espessura, é a maneira mais fácil de fazer um módulo e são necessários perfis e lados de 8 cm de altura



Montaje en el que se hace un rectángulo con los perfiles y los laterales y por encima se pone un tablero de 1 cm de grosor, es la forma más fácil de hacer un módulo y se necesitan los perfiles y laterales de 8 cm de altura

A montagem em que é utilizado um perfil de 9 cm de altura, permite a utilização de pranchas de espessura diferente de 1 cm, por exemplo de poliestireno extrudido de 3 cm, os lados serão 9 cm a menos da espessura da prancha. Esta montagem é recomendada para módulos mistos de adaptação entre perfis ou para simplificar a decoração de "baixo nível", permitindo que a placa superior funcione. Apenas deixe espaço para colocar os parafusos de montagem.



Montaje en el que se utiliza un perfil de 9 cm de altura, permite utilizar tableros de grosor diferente a 1 cm, por ejemplo de poliestireno extruido de 3 cm, los laterales serán de 9 cm menos el grosor del tablero. Este montaje es recomendable para módulos mixtos de adaptación entre perfiles o para simplificar la decoración "bajo nivel" al permitir trabajar el tablero superior. Sólo hay que dejar sitio para poner los tornillos de montaje.